

# KUNNS

**GOUDVELD-HOËRSKOOL  
TAAL- EN KUNSTEFEEES**



## KONTAKBESONDERHEDE

### DANS

Mev. V. Reid  
072 741 5603  
GHTK23Dans@gmail.com

### DRAMA

Mev. C. Botes  
083 561 6890  
GHTK23Drama@gmail.com

### INSTRUMENTAAL

Mev. J. Turchino  
082 800 9777  
GHTK23Instrumentaal@gmail.com

### KUNS

Mev. L. Combrinck  
072 251 8225  
GHTK23Kuns@gmail.com

### LETTERKUNDE EN TAAL

Redenaars: Mev. M. Burger  
082 559 2129  
Skryfkuns: Mej. R. Briel  
073 464 0600  
GHTK23taalenletterkunde@gmail.com

### VOKAAL

Mnr. F. Janse van Rensburg  
079 106 2722  
GHTK23Vokaal@gmail.com

### ALGEMENE NAVRAE

Mev. C. Botes  
083 561 6890

Die hoofdoel van die Taal- en Kunstefees is blootstelling en deelname aan die kunste.  
Elke deelnemer ding met hom-/ haarself mee. Elkeen is dus 'n wenner!



**GOUDVELD-HOËRSKOO**  
**TAAL- EN KUNSTEFEE**

## ALGEMENE REËLS

1. Daar is spesifieke kategorieë. Maak seker dat u in die regte kategorie ingeskryf is en dat u naam en van reg gespel is. Indien die spelling later verander word, **is daar 'n koste van R50 daaraan verbonde.**
2. Inskrywings moet op die laatste 15 Mei 2026, aanlyn gemaak word. Geen ekstra tyd word gegee nie. Program sluit om middernag.
3. Geen foutiewe inskrywings mag na die sluitingsdatum gewysig word nie.
4. Die ouderdom van die deelnemer word bepaal volgens sy/haar ouderdom op 1 Januarie 2026.
5. Geen deelnemer mag dieselfde werk in meer as een onder-afdeling aanbied nie. Deelnemers mag nie dieselfde werk vir virtuele- én lewendige beoordeling lewer nie.
6. Geen plaasvervangers vir gekanselleerde inskrywings sal aanvaar word nie.
7. **Inskrywings vir die betrokke afdeling sal onder geen omstandighede na 'n ander afdeling verskuif word nie. Maak dus seker voor inskrywings gedoen word.**
8. Duo-, trio- en groepafdelings moet volgens die gemiddelde ouderdom ingeskryf word.
9. Geen inskrywings sal sonder 'n bewys van betaling verwerk word nie. Alle betalings word elektronies gedoen. Die bewys van betaling moet as aanhangsel aangevoeg word.
10. Deelnemers het die keuse om lewendig óf virtueel beoordeel te word. Dui u keuse op die inskrywingsvorm aan.
11. Die program met die datum, tyd en plek **sal beskikbaar wees in die eerste week van Augustus.**
12. Die beoordelaar se beslissing is finaal.
13. Sekere afdelings word volgens skoolgrade bereken **BEHALWE instrumentaal.**
14. Geen persone wat belange het by die kunstefees mag tydens die duur daarvan enige kontak maak met die beoordelaar nie. Enige navrae kan aan die departementshoof gerig word.
15. Deelnemers moet ten minste 30 minute voor die aanvangs tyd van die betrokke afdeling gereed wees vir lewendige beoordeling. Alle virtuele inskrywings (video's en skryfkuns) moet teen 24 Julie 2026 na die e-posadres wat op bladsy 2 verskyn, gestuur word.
16. Deelnemers wat nie op die gegewe tyd en plek opdaag nie, sal gediskwalifiseer word en verbeur ook die inskrywingsgelde.
17. Items wat virtueel beoordeel word moet **slegs in .mp4 formaat met Google Drive gestuur word.** Die video moet as volg **benoem word:** die kategorienommer, deelnemer naam en van, byvoorbeeld. D1.1.1 Leoné van der Walt.
18. Met virtuele items moet die deelnemer die heeltid in die skermkoot wees. Daar mag geen klank- of visuele effekte gebruik word nie. Die deelnemer moet sy/haar katogorienommer, naam en van noem; en dan met die item begin.
19. Alle Virtuele en Lewendige kunswerke moet teen 24 Julie 2026 by Goudveld – Hoërskool ingehandig word.
20. Indien sertifikate nie by Goudveld-Hoërskool of Salt and Pepper afgehaal kan word nie, sal u verantwoordelik wees vir die posgelde.



## INSKRYWINGSFOOIE

Inskrywings open 13 April 2026 en sluit 15 Mei 2026

1. Voorskool	R 70.00
2. Laerskool Junior (Graad 1-3)	R 70.00
3. Laerskool Senior (Graad 4-7)	R 70.00
4. Hoërskool Junior (Graad 8-9)	R 70.00
5. Hoërskool Senior (Graad 10-12)	R 70.00
6. Volwassenes	R 70.00
7. Samesprake/ Duet/ Trio	R 70.00
8. Ensembles / Kore / Orkeste	R 200.00

## TOEKENNINGS

1. 60% - 69%	C- simbool	(Brons)
2. 70% - 74%	B- simbool	(Silwer)
3. 75% - 79%	B+- simbool	(Silwer)
4. 80% - 84%	A- simbool	(Goud)
5. 85% - 89%	A+- simbool	(Goud)
6. 90% +	A++-simbool	(Goud)

## KATEGORIEWENNERS

1. 'n Deelnemer moet 'n minimum van 90% (A++) behaal.
2. Die beoordelaar sal vanaf 90% werk om hierdie toekennings te vergemaklik.
3. Indien die standaard dit nie regverdig nie, sal die toekenning nie gemaak word nie.
4. Die beoordelaar se beslissing is finaal.
5. Indien daar enige navrae is, kan u gerus die afdelingshoof kontak.

## BELANGRIKE DATUMS

Inskrywings van Taal- en Kunstefees Open	13 April 2026
Inskrywings van Taal- en Kunstefees Sluit	15 Mei 2026
Inhandiging van Video's, stelwerke en kunswerke	20-24 Julie 2026
Virtuele Beoordeling	10-14 Augustus 2026
Lewendige Beoordeling	17-20 Augustus 2026



**GOUDVELD-HOËRSKOOI  
TAAL- EN KUNSTEFEEES**

## ALGEMENE KUNS REËLINGS

Inskrywings kan in die volgende kategorieë gemaak word:

K1	Sketse
K2	Plakboek ("Scrap booking")
K3	2D Kuns op papier
K4	Drukkuns
K5	Collage
K6	Fotografie
K7	Aktiewe kuns
K8	3D Kuns, Beeldhouwerke
K9	Grafiese ontwerp
K10	Spesiale kuns

1. Geen kunswerke groter as A3 sal aanvaar word nie.
2. Geen werk mag geraam wees, of 'n papierraam (mounting board) om hê nie.
3. Alle werk moet die deelnemer se eie wees.
4. Alle werke wat gekopieer word van internet-foto's sal gediskwalifiseer word, aangesien dit kopiereg oortree.
5. Alle kategorieë, uitsluitend K7 & K8, kan virtueel beoordeel word.
6. Alle kunswerke wat gepos moet word moet na Goudveld-Hoërskool gepos word, sluit asseblief 'n retoer kwitansie in.
7. Kunswerke sal met respek hanteer word, maar Goudveld-Hoërskool aanvaar geen verantwoordelikheid vir die toestand waarin die kunswerke teruggestuur word nie.
8. Sketse moet duidelik agterop gemerk wees met die kategorienommer, deelnemer naam en van en skool, byvoorbeeld: K1.1 Leoné Van der Walt, Goudveld-Hoërskool.
9. Alle kunswerke moet op papier gedoen word.



**GOUDVELD-HOËRSKOO**  
**TAAL- EN KUNSTEFES**

## KATEGORIE K1 SKETSE

Hierdie kategorie val onder tekenkuns en sluit die gebruik van grys potlode en/ of houtskool en/ of inkt en/ of pitt op papier in.

1. Gedoen op A3-papier.
2. Mag nie geraam wees nie.
3. Alle werk moet die deelnemer se eie wees.
4. Sketse moet duidelik agterop gemerk wees met die kategorie nommer, deelnemer naam en van en skool, byvoorbeeld: K1.1 Leoné Van der Walt, Goudveld-Hoërskool.
5. Sketse sal na afloop van die kunstefees teruggestuur word.
6. Meer as een inskrywing sal aanvaar word.
7. Geen werke wat van internet-foto's gekopieer is, sal aanvaar word nie.

### K1 SKETSE

K1.1 Graad 7

K1.5 Graad 11

K1.2 Graad 8

K1.6 Graad 12

K1.3 Graad 9

K1.7 Volwassenes

K1.4 Graad 10

## KATEGORIE K2 PLAKBOEK (“SCRAP BOOKING”)

1. Twee opeenvolgende bladsye.
2. Alle blaaie moet duidelik agterop gemerk wees met die kategorie nommer, deelnemer naam en van en skool, byvoorbeeld: K1.1 Leoné van der Walt, Goudveld-Hoërskool.
3. Plakboeke sal na afloop van die kunstefees teruggestuur word.
4. Meer as een inskrywing sal aanvaar word.
5. Enige tema mag gebruik word.



**GOUDVELD-HOËRSKOOLO**  
**TAAL- EN KUNSTEFEEES**

## K2 PLAKBOEK (“SCRAP BOOKING”)

K2.1 Graad 4  
K2.2 Graad 5  
K2.3 Graad 6  
K2.4 Graad 7  
K2.5 Graad 8

K2.6 Graad 9  
K2.7 Graad 10  
K2.8 Graad 11  
K2.9 Graad 12  
K2.10 Volwassenes

## KATEGORIE K3 2D KUNS OP PAPIER

Hierdie kategorie vereis dat die deelnemer hul eie kunswerk skep op 'n vel papier nie groter as A3 nie, en enige van die volgende media kan gebruik word:

1. Verf
2. Gemengde media
3. Tekenkuns (pastelle, kleurpotlode en vetkryt)
4. Digitale media (Slegs by Gr.8 – Volwassene temas)

### K3.1 KUNS OP PAPIER (4-5 JAAR)

K3.1.1 Vorms (Drukkuns of Collage)  
K3.1.2 Drukkuns  
K3.1.3 Verf  
K3.1.4 Teken  
K3.1.5 Collage

### K3.2 KUNS OP PAPIER (GRAAD R)

K3.2.1 My gesin  
K3.2.2 Ek  
K3.2.3 Drukkuns  
K3.2.4 Verf  
K3.2.5 Collage

### K3.3 KUNS OP PAPIER (GRAAD 1-3)

K3.3.1 Seisoene  
K3.3.2 My roeteldier  
K3.3.3 Diere  
K3.3.4 Sport

### K3.4 KUNS OP PAPIER (GRAAD 4-6)

K3.4.1 Dinge wat my gelukkig/ ongelukkig maak  
K3.4.2 Wilde diere  
K3.4.3 Vrugte  
K3.4.4 Tuin



**GOUDVELD-HOËRSKOOLO  
TAAL- EN KUNSTEFEE**

### K3.5 KUNS OP PAPIER (GRAAD 7)

- K3.5.1 Stillewe
- K3.5.2 'n Portret
- K3.5.3 Eendag as ek groot is
- K3.5.4 My kultuur

### K3.6 KUNS OP PAPIER (GRAAD 8-volwasseenes)

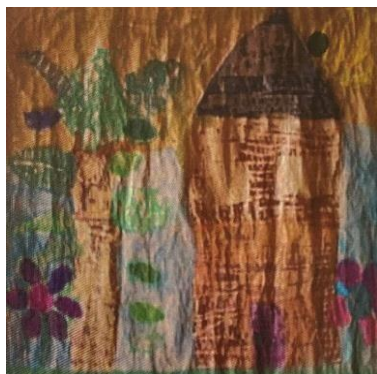
- K3.6.1 Moderne tye
- K3.6.2 Ek
- K3.6.3 Sosiale media
- K3.6.4 Oop

## KATEGORIE K4 DRUKKUNS

Drukkuns sluit enige druk van enige vorms of voorwerpe op 'n maksimum van 'n A3 grootte papier in. Die afdruk van iets kan gedoen word met verf of ink. Drukkuns kan gedoen word met aartappels waarin vorms gesny word, enige voorwerpe, klei wat soos 'n stempel gebruik kan word, polistireen waarin vorms gekerf kan word of lino-sneë. As daar gebruik gemaak word van verskillende vorms om 'n prentjie te druk, onthou dat die afsonderlike vorms sigbaar moet wees, sodat dit geïdentifiseer kan word as drukkuns.

1. Die agtergrond mag geverf word, maar die meerderheid van die kunswerk moet uit gedrukte vorms of voorwerpe bestaan.
2. Geen teken- of verfwerk sal onder die kategorie aanvaar word nie. Daar mag dus nie geteken of geverf word in die kunswerk nie, behalwe vir die agtergrond, en dan alleenlik 'n agtergrondkleur of kleure.
3. Die onderwysers moet toesig hou dat die deelnemers nie met 'n verfkwas, kryt, potlood, ens. die vorms wat gedruk is, invul of inkleur nie.
4. Kunswerk moet die deelnemer se eie werk wees.
5. Enige tema mag gebruik word.





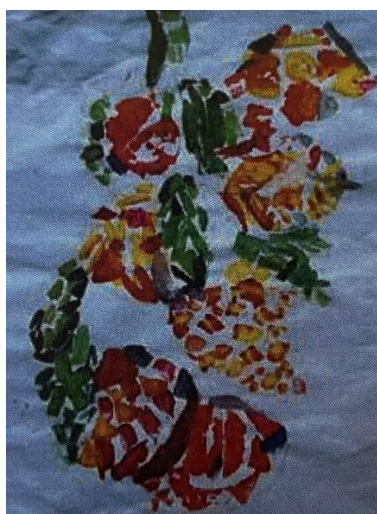
Drukkuns gedoen deur die gebruik van polistireen bakkies wat uitgekerf is of gesny is in vorms en gedruk is met ink en verf.

*(Goudveld Hoërskool  
Kunste Akademie  
Kunsskool)*



n Blom gedruk deur in polistireen uit te kerf.

*(Goudveld Hoërskool  
Kunste Akademie  
Kunsskool)*



Suurlemoene wat uit 'n boom hang gedruk deur klei vorms te gebruik. Die suurlemoene, blare en takke word opgebou uit verskeie grootte vorms wat mens van mekaar kan onderskei.

*(Goudveld Hoërskool  
Kunste Akademie  
Kunsskool)*



Linosee gedruk met ink.

*(Goudveld Hoërskool  
Kunste Akademie  
Kunsskool)*

## K4. DRUKKUNS

K4.1 Graad 1

K4.2 Graad 2

K4.3 Graad 3

K4.4 Graad 4

K4.5 Graad 5

K4.6 Graad 6

K4.7 Graad 7

K4.8 Graad 8

K4.9 Graad 9

K4.10 Graad 10

K4.11 Graad 11

K4.12 Graad 12

K4.13 Volwassenes



**GOUDVELD-HOËRSKOOL  
TAAL- EN KUNSTEFES**

---

## KATEGORIE K5 COLLAGE

Collage sluit enige plak van enige vorms, voorwerpe, prentjies of papier op 'n maksimum van 'n A3 papier in. Die plak van iets hoef nie noodwendig papier te wees nie, maar moet net nie skadelik wees en gevaar vir kykers inhou nie (geen skerp voorwerpe).

1. Die agtergrond mag geverf word, maar die meerderheid van die kunswerk moet uit geplakte vorms of voorwerpe bestaan.
2. Geen teken- of verfwerk sal onder die kategorie aanvaar word nie. Daar mag dus nie geteken of geverf word in die kunswerk nie, behalwe vir die agtergrond, en dan alleenlik 'n agtergrondkleur of kleure.
3. Kunswerk moet die deelnemer se eie werk wees.
4. Enige tema mag gebruik word.

### K5. COLLAGE

K5.1 Graad 1

K5.8 Graad 8

K5.2 Graad 2

K5.9 Graad 9

K5.3 Graad 3

K5.10 Graad 10

K5.4 Graad 4

K5.11 Graad 11

K5.5 Graad 5

K5.12 Graad 12

K5.6 Graad 6

K5.13 Volwassenes

K5.7 Graad 7

---



**GOUDVELD-HOËRSKOO**  
**TAAL- EN KUNSTEFES**

## KATEGORIE K6 FOTOGRAFIE

Die storie vertellings waarde van die foto's dra meer gewig as die geïllustreerde kwaliteite, maar die foto's moet steeds 'n hoë tegniese vaardigheid tentoonstel. Geen tegnieke wat elemente by die foto las, die elemente verskuif, vervang of verwyder behalwe deur 'cropping' word toegelaat in die 'Patrone, lyne, teksture', 'Op reis', 'Stil' of 'Monokromatiese' temas nie. Tegnieke wat wel gebruik mag word in hierdie temas is slegs tegnieke wat die voorkoms van die foto verbeter sonder om die natuur van die storie of die geïllustreerde inhoud te verander of sonder om die oorspronklike inhoud van die toneel te verander. Alle veranderinge wat in hierdie temas aangebring word moet natuurlik voorkom. Kleur beelde kan in monokromatiese beelde verander word.

1. 'n Deelnemer mag slegs een inskrywing in 'n spesifieke kategorie lewer, waar 'n enkele inskrywing in die Fotografie-kategorie bestaan uit 'n maksimum van drie foto's. Die drie foto's mag foto's van dieselfde toneel wees of van verskillende tonele, maar moet almal binne dieselfde kategorie, soos hieronder uiteengesit, geklassifiseer word.
2. Foto's mag in enige van die kategorieë met 'n selfoon of volwaardige digitale kamera, insluitende DSLR-kameras, geneem word. Foto's wat met 'n selfoon geneem word, moet sodanig geneem word dat daar geen "spesiale effekte" implisiet daarop toegepas word nie – gebruik verkieslik die foon se standaard ingeboude kamera-toepassing. Nie-digitale foto's word nie toegelaat nie.
3. Foto's moet in alle opsigte voldoen aan enige wetgewing wat van toepassing mag wees in die RSA.
4. Foto's wat ingeskryf word moet op die oorspronklike toestel (selfoon of kamera) wat gebruik is om dit te neem, bewaar word (na die afloop van die kunstefees) ten einde die oorspronklike eienaarskap daarvan te kan verifieër.
5. Alle foto's moet deur die spesifieke deelnemer self geneem word en dus die oorspronklike werk van die deelnemer self wees. Tonele wat gefotografeer word mag ook nie items bevat waarop daar kopiereg is nie.



## K6.1 FOTOGRAFIE (PATRONE, LYNE, TESKTURE)

Kan die volgende insluit: Natuurlik, organies (patrone, lyne of teksture wat in die natuur voorkom) of geometriese (patrone, lyne of teksture wat deur die mense gemaak word).

- K6.1.1 Graad 4-7
- K6.1.2 Graad 8-9
- K6.1.3 Graad 10-12
- K6.1.4 Volwassenes

## K6.2 FOTOGRAFIE (OP REIS)

Kan die volgende insluit: Foto'd van vakansie waarop julle of self die avontuur oppad iewers heen of jou interpretasie van die tema.

- K6.2.1 Graad 4-7
- K6.2.2 Graad 8-9
- K6.2.3 Graad 10-12
- K6.2.4 Volwassenes

## K6.3 FOTOGRAFIE (STIL)

Kan die volgende insluit: Stilte, stillewe, 'n beweging wat gestop is, abstrakte voorstelling van stilte. Jou interpretasie van die woord stil.

- K6.3.1 Graad 4-7
- K6.3.2 Graad 8-9
- K6.3.3 Graad 10-12
- K6.3.4 Volwassenes



## K6.4 FOTOGRAFIE (MONOKROMATIES)

Hierdie kategorie sluit slegs foto's in wat uit 'n enkele kleur bestaan. Dit is dus belangrik om bewus te wees van die verskeie skakerings wat 'n enkele kleur kan aanneem. Dit sluit ook wit en swart fotografie in.

K6.4.1	Graad 4-7
K6.4.2	Graad 8-9
K6.4.3	Graad 10-12
K6.4.4	Volwassenes

## K6.5 FOTOGRAFIE (OOP)

In die Ope kategorie word digitale manipulasie toegelaat en die onderwerp wat afgeneem kan word is oop. Alle elemente moet fotografies wees. As grafiese elemente (relatief teenoor visuele kuns soos tekenkundige elemente, graving, teks ens.) ingesluit word moet dit die foto verbeter en dit nie oorheers nie. Enige grafiese elemente wat in die ope tema gebruik word moet geskep wees deur die fotograaf deur sy/haar eie kunswerk/e te gebruik.

Digitale manipulasie: digitale manipulasie word beperk by die volgende temas: Elemente, lewe, sintuie en Monokromaties. Daar is dus geen beperkings van toepassing op die foto redigering en digitale manipulasie wat die ope kategorie betref nie. Foto manipulasie word as volg geklassifiseer: die verwydering van elemente wat in die oorspronklike foto vasgevang was. Die verskuiwing van elemente in die foto wat nie oorspronklik deel was van die foto nie. Die volgende aksies word toegelaat en word nie beskou as manipulasies nie:

- “Cropping” en die verandering van die foto se grote.
- Regstellings van lens ondergang, chromatiese afwykings, pers randing, lens ‘vignette’ en kritiese/ horisontale perspektief aanpassings.
- Verwydering van stof kolle of krap merke van sensors of geskandeerde beelde.
- As gevolg van die limiete van digitale sensors wat dinamiese verskeidenheid betref kan verskeie blootstellings van dieselfde toneel vermeng word om die dinamiese verskeidenheid te verbreed.
- Fokus stapeling kan gebruik word om diepte te verbreed.



- Blootstelling en kontras aanpassings.
- Aanpassings/ regstellings van kleur balans.
- Stel aan die skerpheid van die foto.

### VEREISTES VAN FOTO INSKRYWINGS

1. Foto's moet uitgedruk word. Foto's kan A6 of A5 grote wees.
2. Maksimum van drie foto's per tema moet ingehandig word.
3. Alle foto's wat deel is van 'n inskrywing moet saam op A3 of A4 karton gemonteer word.
4. Daar moet 'n kort beskrywing van die tema van +/- 100 woorde by jou inskrywing wees. Dit kan saam met die foto's gemonteer word.
5. Alle werk moet die deelnemer se eie wees.
6. Foto's moet duidelik agterop gemerk wees met die kategorienommer, deelnemer naam en van en skool, byvoorbeeld: K6.5.3 Leoné van der Walt, GoudveldHoërskool.
7. Meer as een inskrywing sal aanvaar word, solank dit in 'n ander afdeling is.

K6.5.1 Graad 4-7

K6.5.2 Graad 8-9

K6.5.3 Graad 10-12

K6.5.4 Volwassenes

## KATEGORIE K7 AKTIEWE KUNS

1. Deelnemers moet kuns by Salt & Pepper aktief doen. Dit sal plaasvind tydens die week van die kunstefees en datums sal nader aan die tyd deurgegee word.
2. Deelnemers moet beide sessies bywoon.
3. Deelnemers moet 'n spieëltjie saambring vir Sessie 1.
4. Potlood, uitveër, papier en water word voorsien. Indien die deelnemer 'n ander medium van hul keuse wil gebruik is hulle welkom om dit saam te bring en daarmee te werk, maar geen olieverf word toegelaat nie. Hier volg 'n paar media voorbeelde:



**GOUDVELD-HOËRSKOO**  
**TAAL- EN KUNSTEFES**

akrielverf, ink, waterverf, oliepastel, droë pastel, en houtskool.

5. Alle werke moet monokromaties (een kleur met verskillende skakerings) wees.
6. Deelnemers kan hul eie esels saambring. Tafels word wel voorsien.
7. Kunswerke sal na afloop van die fees aan leerders terug gegee word.

## K7. AKTIEWE KUNS

Sessie 1 Selfportret (08:00-12:00)

Sessie 2 Stillewe (14:00-18:00)

## KATEGORIE K8 3D KUNS (BEELDHOUWERKE)

Hierdie kategorie is oop vir alle ouderdomme. Beeldhouwerke sluit in enige driedimensionele kunswerke wat van alle rigtings af besigtig kan word. Beelde kan gemaak word van klei, rommel, papierpap, papier of enige materiale waarvan mens 'n voorwerp kan bou.

1. Beelde mag nie groter as 50cm x 50cm x 50cm wees nie.
2. Beelde moet op hul eie kan staan op 'n tafel, en so gemaak word dat dit van alle kante af bekyk kan word. (Kyk na die laaste punt in verband met maskers.)
3. Beelde moet stewig wees en nie omval of breek as mens daaraan vat nie.
4. Beelde moet nie gevaarlik van aard wees nie.
5. Beelde moet die deelnemer se eie werk wees.
6. Beelde moet duidelik gemerk word met die kategorienommer, deelnemer se naam en van en skool.
7. Maskers kan van so 'n aard wees dat dit teen 'n muur kan hang en hoef nie op sy eie te staan of op 'n tafel uitgestal te word nie. In dié geval moet die maskers van so aard wees dat mens dit kan hang teen die muur (m.a.w. dit moet 'n hakkie hê of iets waaraan mens dit kan hang). Indien die masker teen die muur gehang moet word, moet dit so aangedui word en onthou dit is 'n 3D-werk wat beteken dit moet nie plat wees nie, maar 3D van aard.



**GOUDVELD-HOËRSKOO**  
**TAAL- EN KUNSTEFES**

## K8 3D KUNS (BEELDHOUWERKE)

K8.1	'n Snaakse dier
K8.2	'n Dier
K8.3	'n Masker
K8.4	'n Figuur
K8.5	Oop

## KATEGORIE K9 GRAFIESE ONTWERP

Hierdie afdeling is slegs vir deelnemers Graad 8 - Volwassenes. Onder hierdie afdeling moet die deelnemers 'n logo ontwerp volgens die inligting hieronder verskaf:

- Ontwerp 'n logo wat jou lewe en/of lewenswyse adverteer.
- Ontwerp 'n logo wat jou skoollewe uitbeeld.
- Ontwerp 'n logo van jou eie besigheid. Die logo moet jou besigheid se produk en atmosfeer verteenwoordig.

'n Logo is 'n eenvoudige visuele ontwerp wat uit vorms, kleure, lyne en eenvoudige prente bestaan wat inligting oor 'n produk/besigheid/ gebeurtenis adverteer en voorstel op 'n visuele wyse. Hou die ontwerp redelik eenvoudig en probeer soveel moontlik inligting deurgee op 'n treffende, eenvoudige manier. Die ontwerp kan bestaan slegs uit visuele elemente of dit kan met teks geïnkorporeer word, maar moet nie net van teks gebruik maak nie. Die teks kan 'n slagspreuk wees waarvolgens jy lewe of 'n woord of 'n kort sinnetjie, maar hou dit kort, kragtig en beskrywend.

1. Die logo's word of op 'n A4- of op 'n A5-bladsy gedoen. Dit kan geteken of geverf word, sorg net vir netjiese afronding.
2. Alle grafiese ontwerp-stukke moet met die hand gedoen word. Indien jy van teks gebruik maak, kan jy die teks tik en plak. Sorg net dat dit ordentlik afgerond is.
3. Geen logo's mag groter as A4 wees nie en ook nie kleiner as A5 nie.
4. Logo's moet deelnemers se eie werk wees.



**GOUDVELD-HOËRSKOOLO  
TAAL- EN KUNSTEFES**

## KATEGORIE K10 SPESIALE KUNS

Hierdie afdeling is slegs vir verstandelik gestremde individue. Leerders se kunswerke sal beoordeel en uitgestal word, hulle sal ook 'n sertifikaat ontvang.

1. Kunswerke mag nie groter as A3 wees nie.
2. Beelde mag nie groter as 50cm x 50cm x 50cm wees nie.
3. Beelde moet op hul eie kan staan op 'n tafel, en so gemaak word dat dit van alle kante af bekyk kan word. (Kyk na die laaste punt in verband met maskers.)
4. Beelde moet stewig wees en nie omval of breek as mens daaraan vat nie.
5. Beelde moet nie gevaarlik van aard wees nie.
6. Dui asseblief op die agterkant van die kunswerk aan wat die leerling gedoen het en watse terapeutiese en/ of opvoedkundige waarde die oefening gehad het. Hierdeur wil ek graag bewustheid skep van die terapeutiese en opvoedkundige waarde van kuns.
7. Maskers kan van so 'n aard wees dat dit teen 'n muur kan hang en hoef nie op sy eie te staan of op 'n tafel uitgestal te word nie. In dié geval moet die maskers van so aard wees dat mens dit kan hang teen die muur (m.a.w. dit moet 'n hakkie hê of iets waaraan mens dit kan hang). Indien die masker teen die muur gehang moet word, moet dit so aangedui word en onthou dit is 'n 3D-werk wat beteken dit moet nie plat wees nie, maar 3D van aard.

### K10.1 7-9 JARIGES

Maak gebruik van vetkryt en/ of plakwerk om spesifiek die sirkel, driehoek en vierkant voor te stel.

### K10.2 10-13 JARIGES

Maak gebruik van vetkryt en/ of plakwerk deur die sirkel, driehoek, vierkant en ander vorms te gebruik om bome, 'n huis, 'n kar, of enige prentjie te skep wat uit vorms opgebou is.

### K10.3 14-16 JARIGES

Maak gebruik van skeerwerk of pastelle om 'n droom wat jy gehad het, uit te beeld.



## K10.4 17-21 JARIGES

Teken / verf of maak 'n beeld van jou eie keuse.

---



**GOUDVELD-HOËRSKOOL  
TAAL- EN KUNSTEFES**